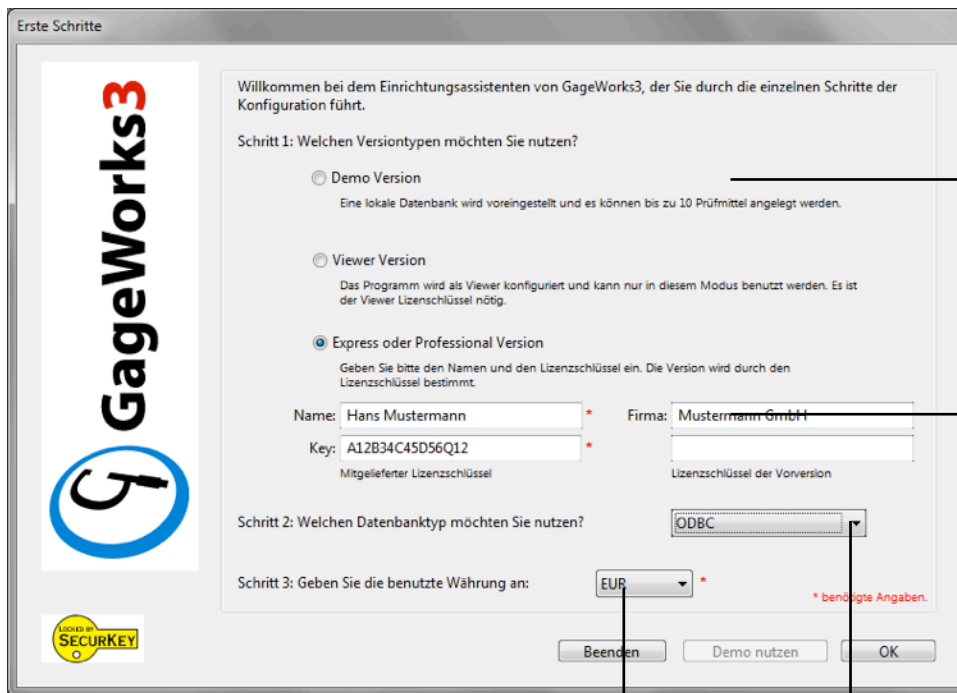


Erste Schritte



Erste Schritte

Willkommen bei dem Einrichtungsassistenten von GageWorks3, der Sie durch die einzelnen Schritte der Konfiguration führt.

Schritt 1: Welchen Versionstypen möchten Sie nutzen?

Demo Version
Eine lokale Datenbank wird voreingestellt und es können bis zu 10 Prüfmittel angelegt werden.

Viewer Version
Das Programm wird als Viewer konfiguriert und kann nur in diesem Modus benutzt werden. Es ist der Viewer Lizenzschlüssel nötig.

Express oder Professional Version
Geben Sie bitte den Namen und den Lizenzschlüssel ein. Die Version wird durch den Lizenzschlüssel bestimmt.

Name: * Firma:

Key: *

Mitgelieferter Lizenzschlüssel Lizenzschlüssel der Vorversion

Schritt 2: Welchen Datenbanktyp möchten Sie nutzen?

Schritt 3: Geben Sie die benutzte Währung an: * * benötigte Angaben.

1. Versionstyp auswählen

Wählen Sie hier den Typ der Version aus, den Sie nutzen möchten. Voreingestellt ist die Demo Version.

Lizenzdaten

Geben Sie hier Ihre Daten ein und die mit der Software gelieferte Lizenznummer ein. Die eingegebene Lizenznummer entscheidet über eine Express oder Pro Version (zeitlich unbegrenzt oder zeitlich limitiert).

2. Datenbanktyp

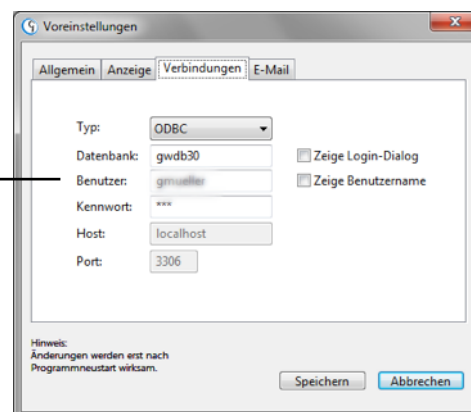
Wählen Sie hier den Datenbanktyp aus. Falls Sie nur wenige Prüfmittel verwalten möchten können Sie SQLite benutzen, falls Sie große Datenbestände haben, sollten Sie ODBC als Datenquelle auswählen. Falls Sie einen MySQL Server als Datenbankserver nutzen, können Sie MySQL als Typ wählen. Unter Windows wird ODBC empfohlen.

3. Währung

Wählen Sie die Währung aus, in der Sie die Kosten erfassen möchten.

Benutzername & Passwort

Geben Sie hier den Benutzernamen, der später die Vorgänge identifiziert, an. Ggf. müssen Sie je nach Datenbanktyp ein Passwort eingeben.



Voreinstellungen

Allgemein | Anzeige | Verbindungen | E-Mail

Typ:

Datenbank: Zeige Login-Dialog

Benutzer: Zeige Benutzername

Kennwort:

Host:

Port:

Hinweis:
Änderungen werden erst nach Programmneustart wirksam.



GageWorks3 – Prüfmittel-Management der nächsten Generation



Erste Schritte

Erleichterung

Falls Sie eine fortlaufende Nummerierung für Ihre Prüfmittel nutzen, können Sie die die Anzahl der letzten Stellen angeben, die berücksichtigt werden sollten.

Archivierung

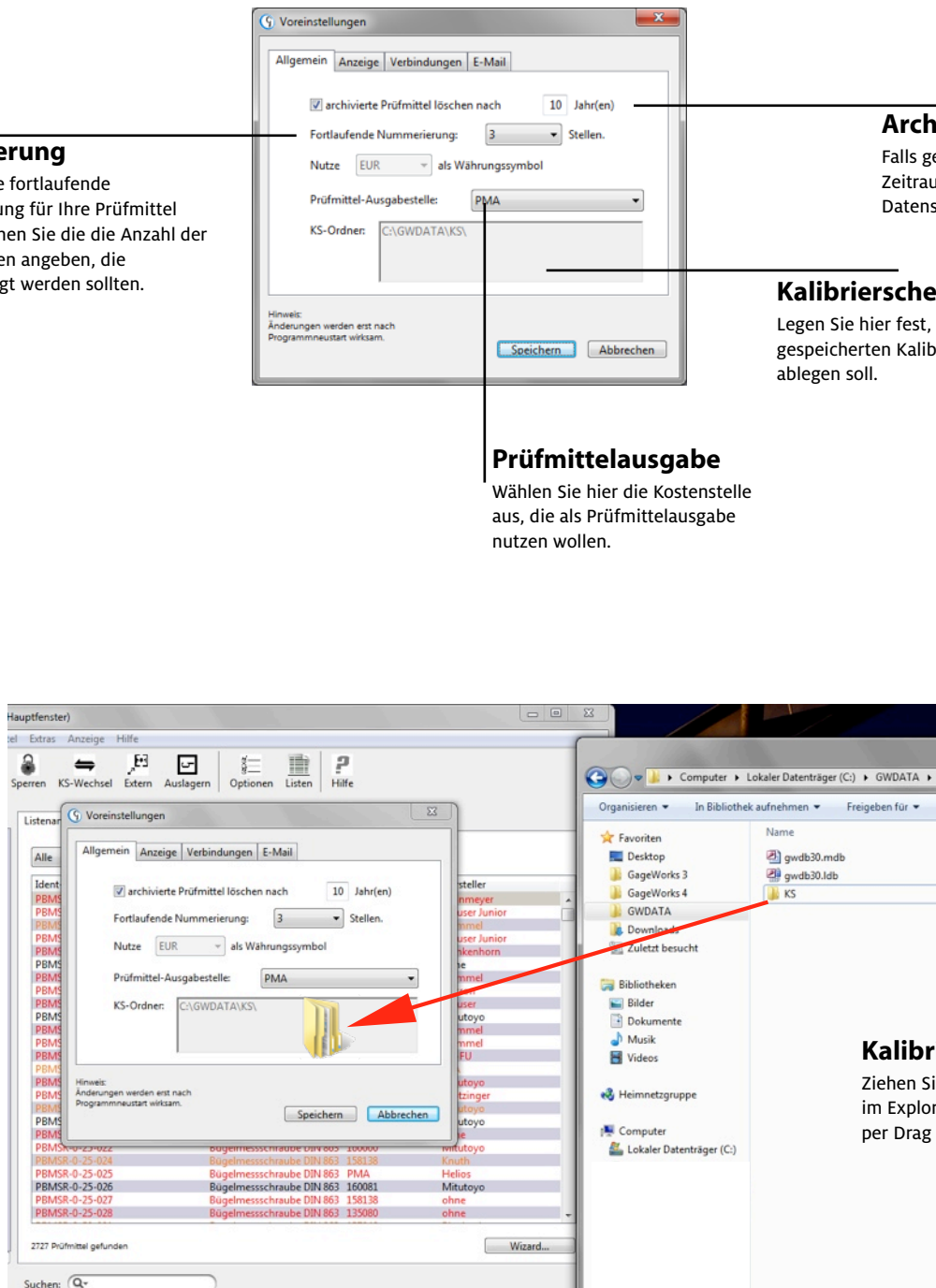
Falls gewünscht, geben Sie hier den Zeitraum an, den GageWorks für die Datensperre nutzen soll an.

Kalibrierschein Pfad

Legen Sie hier fest, wo GageWorks die gespeicherten Kalibrierscheine ablegen soll.

Prüfmittelausgabe

Wählen Sie hier die Kostenstelle aus, die als Prüfmittelausgabe nutzen wollen.



Kalibrierschein Pfad

Ziehen Sie den gewünschten Ordner im Explorer auf das „KS-Ordner“ Feld per Drag & Drop.

