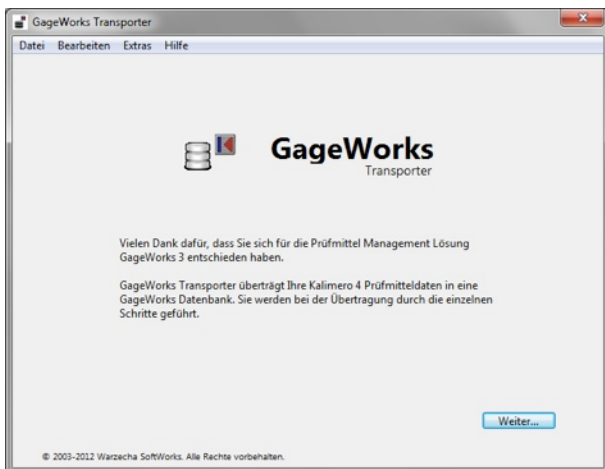


# GageWorks Transporter - Schritt für Schritt

Vielen Dank dafür, dass Sie sich für die Prüfmittel-Management Lösung GageWorks3 entschieden haben. GageWorks Transporter überträgt Ihre Kalimero 4 Prüfmitteldaten in eine GageWorks Datenbank. Diese kurze Anleitung zeigt Ihnen diese Schritte und gibt Ihnen auch weitergehende Informationen und Tipps zur der Datenübernahme.



Nach dem Start von GageWorks Transporter sehen Sie Informationen und eine kurze Erklärung zur Funktionsweise des Programms.

Bitte führen Sie vor der Nutzung des Programms folgende Schritte durch:

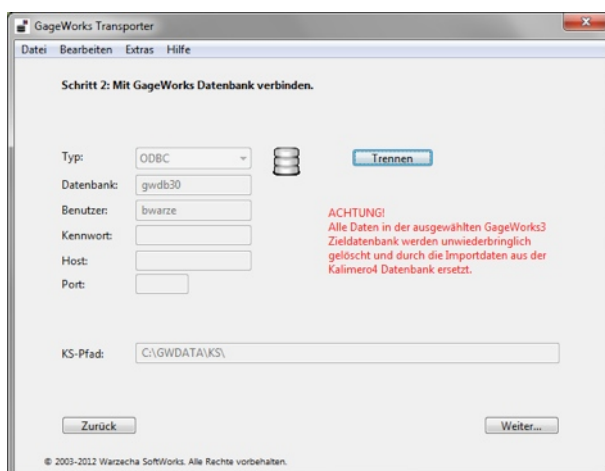
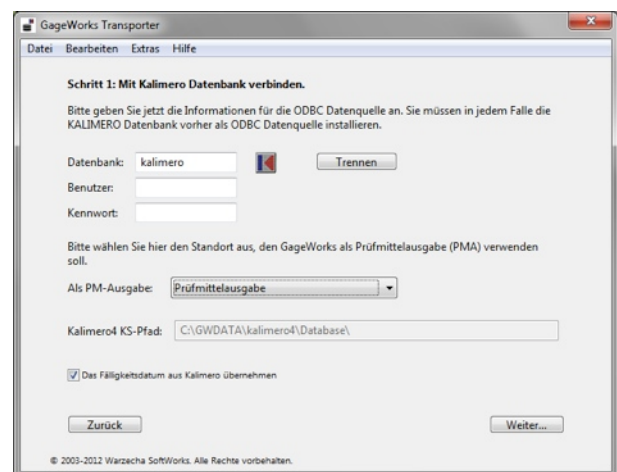
- Installieren Sie die neueste Version von GageWorks3 auf Ihrem Computer.
- Legen Sie unter Windows in der Systemsteuerung > Verwaltung > Datenquelle (ODBC) die „Kalimero4“ Access-Datenbankdatei als System-ODBC Quelle z.B. mit dem Namen „kalimero“ an.
- Suchen Sie nach der Speicherort der Original Kalibrierscheine (normalerweise im gleichen Ordner wie die Datenbank)

Wenn Sie alle oben angegebenen Schritte erledigt haben können Sie mit dem Programm mit „Weiter...“ zum nächsten Schritt gehen.

Im Schritt 1 des Programms werden Angaben zur Kalimero4 Datenbank abgefragt. Als Vorgabe wird der ODBC Verbindungsname „kalimero“ angegeben. Falls Sie einen anderen Namen gewählt haben, geben Sie diesen hier ein. Falls die Verbindung ein Benutzername und Passwort verlangt, tragen Sie diese Angaben ggf. in die Felder ein. Klicken Sie jetzt auf „Verbinden“ um eine Verbindung mit der Datenquelle herzustellen.

Wenn die Verbindung erfolgreich war, wählen Sie nun aus dem Pop-up-Menü die Kostenstelle aus, die Sie der Prüfmittelausgabe (PMA) in GageWorks3 zuordnen möchten. Ziehen Sie den Ordner, in dem sich die „Kalimero4“ Kalibrierscheine befinden auf das Feld per „Drag-n-Drop“. Falls Sie das Fälligkeitsdatum der Prüfmittel nicht übernehmen möchten, entfernen Sie die Markierung in der Checkbox.

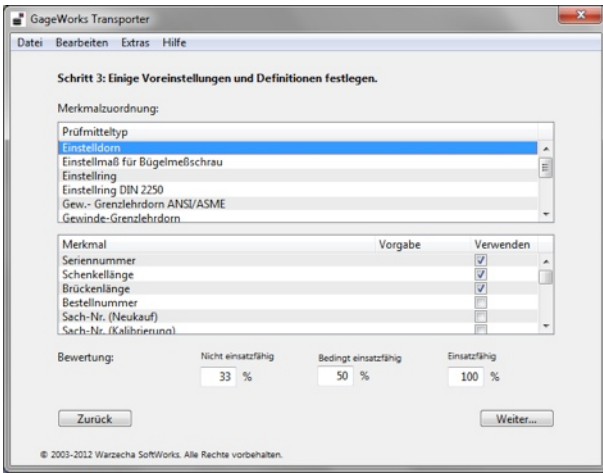
Nun können Sie mit „Weiter...“ alle Angaben bestätigen.



Im Schritt 2 des Programms werden die Verbindungsdaten zur GageWorks3 Datenbank angezeigt. Sie können hier nichts ändern, da die Daten aus den Voreinstellungsdaten von gageWorks3 gelesen werden. Falls dennoch etwas nicht stimmt, dann beenden Sie das Programm und führen Sie die Änderungen der Voreinstellungen in GageWorks3 durch.

Klicken Sie jetzt auf „Verbinden“ um eine Verbindung mit der Datenquelle herzustellen. Der Vorgang kann ein wenig Zeit in Anspruch nehmen, falls Sie sehr viele Prüfmittel in der Kalimero4 Datenbank haben.

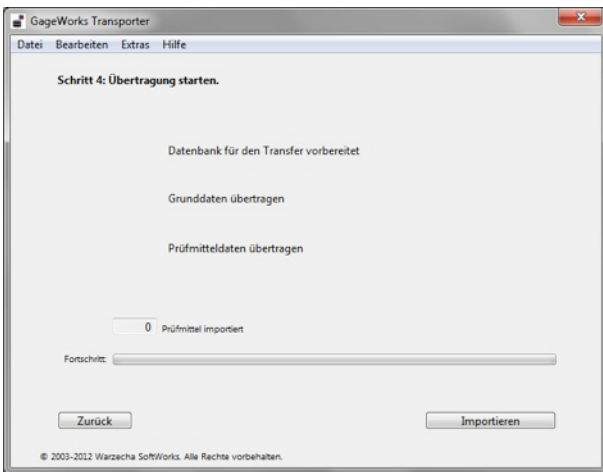
Nun können Sie mit „Weiter...“ zum nächsten Schritt gelangen.



In Schritt 3 des Programms haben Sie die Möglichkeit (optional), jedem gefundenen Prüfmitteltyp die verfügbaren Merkmale zuzuordnen. Um Merkmale einem Prüfmitteltyp zuzuordnen, wählen Sie ein Prüfmitteltyp aus der oberen Liste aus und setzen Sie nun eine Markierung in der unteren Liste hinter jedem gewünschten Merkmal. Wiederholen Sie diesen Schritt für jeden Prüfmitteltyp. Ändern Sie ggf. die Prozentwerte der Bewertung zu den jeweiligen Prüfergebnissen.

Nun können Sie mit „Weiter...“ zum nächsten Schritt gelangen.

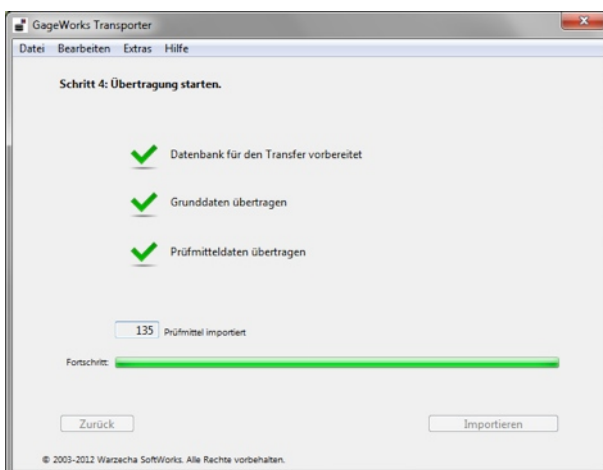
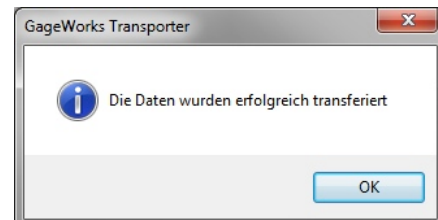
**Tipp: Die Merkmale für jedes Prüfmittel ist in GageWorks3 ein hilfreiches Instrument, um Informationen zu einem Prüfmittel zu speichern und Prüfmittel nach bestimmten Merkmalen zu finden. Es lohnt sich dies hier bereits zu erledigen und damit später viel Zeit zu sparen.**



Im letzten Schritt des Programms können Sie nun die Übernahme der Prüfmittel starten. Falls Sie sich nicht sicher über bestimmte Angaben sind, dann können Sie hier noch zurück zu den einzelnen Schritten und die Angaben ggf. ändern.

Falls alle Angaben in Ordnung sind, dann können Sie die Übernahme mit „Importieren“ starten. Auf dem Bildschirm erscheint ein Statusdialog und der Fortschrittsbalken zeigt den Übernahmefortschritt an.

Sobald die Übernahme erfolgreich abgeschlossen ist erscheint ein Dialogfenster, den Sie bestätigen müssen.



Nun werden die Ergebnisse der Übernahme nochmals im Programmfenster angezeigt. Zusätzlich können Sie die Anzahl der Prüfmittel sehen, die GageWorks Transporter übernommen.

Sie können nun das Programm beenden.

Zur Prüfung der Übernahme starten Sie GageWorks3.